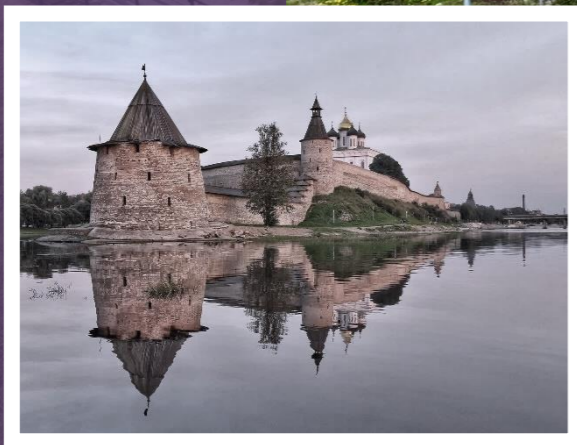




Особая  
экономическая  
зона  
**МОГЛИНО**

2024  
ПСКОВСКАЯ ОБЛАСТЬ



[www.moglino.ru](http://www.moglino.ru)



**МОГЛИНО**

ОСОБАЯ ЭКОНОМИЧЕСКАЯ  
ЗОНА



# МОГЛИНО

## ЗОНА СВОБОДНОГО РАЗВИТИЯ

[www.moglino.ru](http://www.moglino.ru)



# 2012

ГОД СОЗДАНИЯ ОЭЗ

Современная производственная и деловая инфраструктура международного уровня, освобождающая резидентов от решения рутинных задач с возможностью полного погружения в развитие предприятия

- ГОСУДАРСТВЕННАЯ ОЭЗ, СОЗДАННАЯ В СООТВЕТСТВИИ С 116-ФЗ «ОБ ОСОБЫХ ЭКОНОМИЧЕСКИХ ЗОНАХ В РФ» ОТ 22.07.2005 Г.
- ЛЬГОТНОЕ НАЛОГООБЛОЖЕНИЕ
- ТАМОЖЕННЫЕ ПРЕФЕРЕНЦИИ

МОГЛИНО



# ТРАНСПОРТНАЯ ДОСТУПНОСТЬ



ВЫСОКАЯ ПЛОТНОСТЬ Ж/Д И  
АВТОМОБИЛЬНЫХ МАГИСТРАЛЕЙ  
МЕЖГОСУДАРСТВЕННОГО ЗНАЧЕНИЯ

БЛИЗОСТЬ РАСПОЛОЖЕНИЯ МОРСКИХ  
ПОРТОВ

АЭРОПОРТ С РЕГУЛЯРНЫМИ РЕЙСАМИ  
В МОСКВУ, КАЛИНИНГРАД, СОЧИ,  
МИНЕРАЛЬНЫЕ ВОДЫ



**300** ГА ОБЩАЯ ПЛОЩАДЬ  
ТЕРРИТОРИИ ОЭЗ «МОГЛИНО»

**100** % ГОТОВНОСТЬ  
ИНФРАСТРУКТУРЫ

**5000** м<sup>2</sup> ПЛОЩАДЬ ТИПОВОГО  
ЗАВОДА НА ТЕРРИТОРИИ ОЭЗ

Перспективный регион с развитой логистической инфраструктурой и ресурсной базой, готовой для запуска масштабных проектов с комплексным и непрерывным администрированием

МЕСТО ДЛЯ ВАШЕГО БИЗНЕСА



# ГОТОВАЯ ИНФРАСТРУКТУРА И ПЕРСПЕКТИВЫ РАЗВИТИЯ



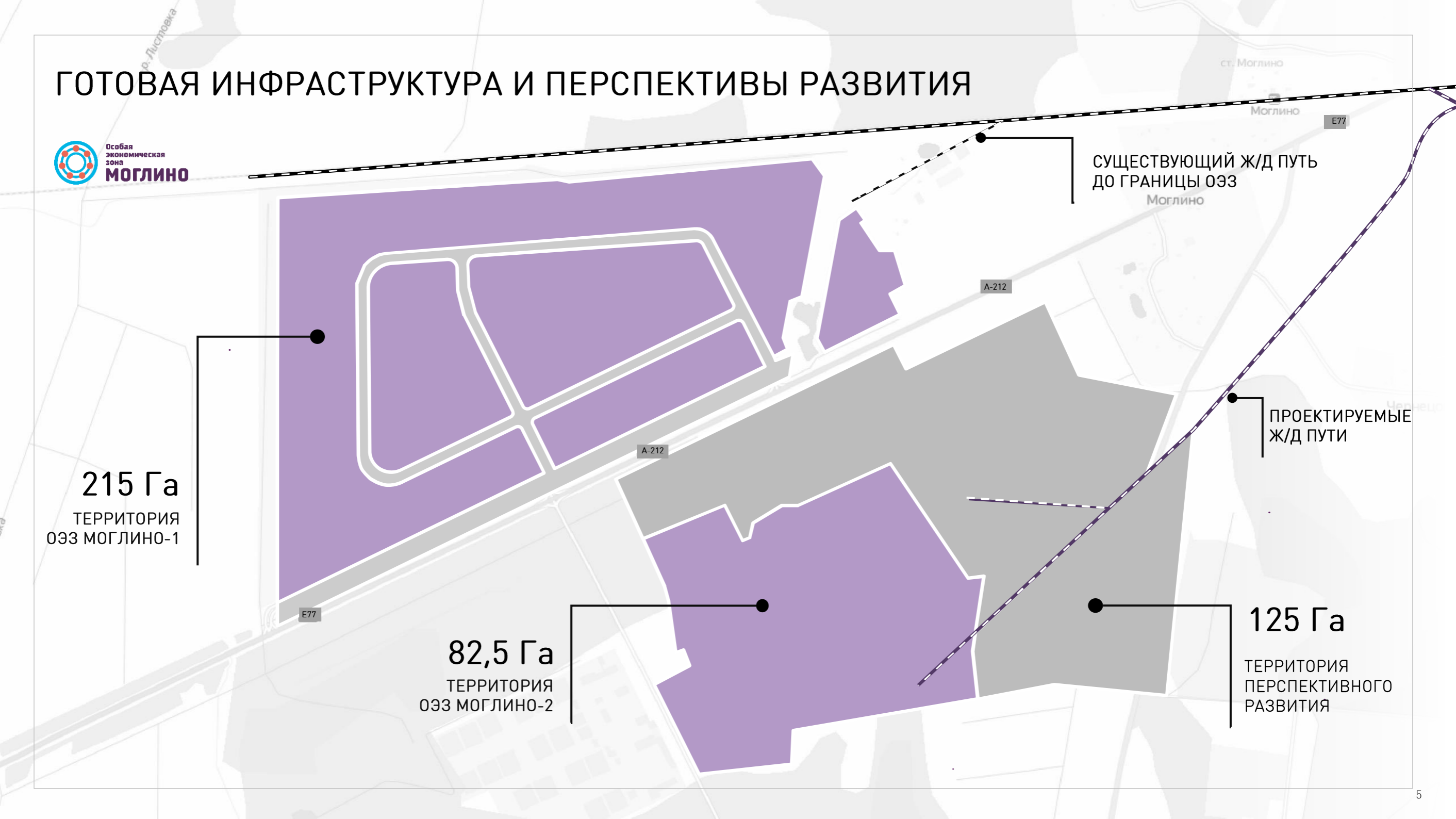
215 Га  
ТЕРРИТОРИЯ  
ОЭЗ МОГЛИНО-1

82,5 Га  
ТЕРРИТОРИЯ  
ОЭЗ МОГЛИНО-2

125 Га  
ТЕРРИТОРИЯ  
ПЕРСПЕКТИВНОГО  
РАЗВИТИЯ

СУЩЕСТВУЮЩИЙ Ж/Д ПУТЬ  
ДО ГРАНИЦЫ ОЭЗ

ПРОЕКТИРУЕМЫЕ  
Ж/Д ПУТИ







## ИНЖЕНЕРНАЯ ИНФРАСТРУКТУРА

Комплекс инженерно-технических сетей и системы коммуникаций с выполнением регулярного сервисного обслуживания



### ВОДОСНАБЖЕНИЕ

4900 м<sup>3</sup>/сут.

техническая вода – 3,3 руб./м<sup>3</sup>,  
питьевая вода – 5,2 руб./м<sup>3</sup>

1200 м<sup>3</sup>/сут. (проектируемый)

### ГАЗОСНАБЖЕНИЕ

210 млн н. м<sup>3</sup>/год

7154 руб. /тыс.м<sup>3</sup>

### ВОДООТВЕДЕНИЕ

3500 м<sup>3</sup>/сут.

39,7 руб./м<sup>3</sup>

### ЭЛЕКТРОСНАБЖЕНИЕ

66 МВт

Средний тариф – 6,7 руб. за кВт/ч

49,9 МВт (проектируемая)

4,6 руб. за кВт/ч

### ПРОМЫШЛЕННЫЕ ОЧИСТНЫЕ

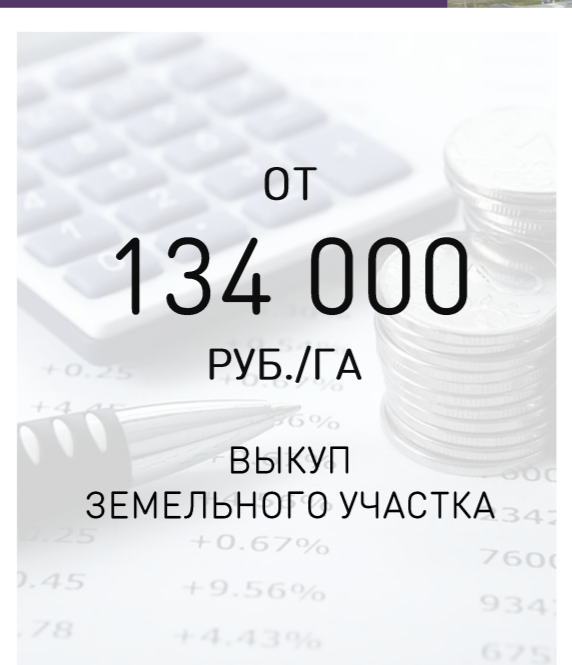
500 м<sup>3</sup>/сут. (проектируемые)



# АРЕНДА И ВЫКУП ЗЕМЕЛЬНЫХ УЧАСТКОВ

ОТ  
**6 700**  
РУБ./ГА/ГОД

АРЕНДА  
ЗЕМЕЛЬНОГО УЧАСТКА



МОГЛИНО

## ПРАВИЛА РАСЧЁТА СТОИМОСТИ ЗЕМЕЛЬНОГО УЧАСТКА

АРЕНДА

**2%** от кадастровой стоимости  
с применением понижающего коэффициента

ПОНИЖАЮЩИЙ  
КОЭФФИЦИЕНТ ПРИ АРЕНДЕ



ВЫКУП

**20%** от кадастровой стоимости

120 240 360  
ИНВЕСТИЦИИ (МЛН РУБЛЕЙ)

\*Стоимость указана на основании средних значений. Точный расчет производится применительно к конкретному земельному участку



# НАЛОГОВЫЕ ЛЬГОТЫ ДЛЯ РЕЗИДЕНТОВ

## НАЛОГ НА ПРИБЫЛЬ

РЕГИОНАЛЬНЫЙ БЮДЖЕТ

**0%** ПЕРВЫЕ 5 ЛЕТ

**5%** СЛЕДУЮЩИЕ 5 ЛЕТ

**13,5%** ДО 2061 ГОДА

ФЕДЕРАЛЬНЫЙ БЮДЖЕТ

**2%**  
ДО 2061 ГОДА

## НАЛОГ НА ИМУЩЕСТВО

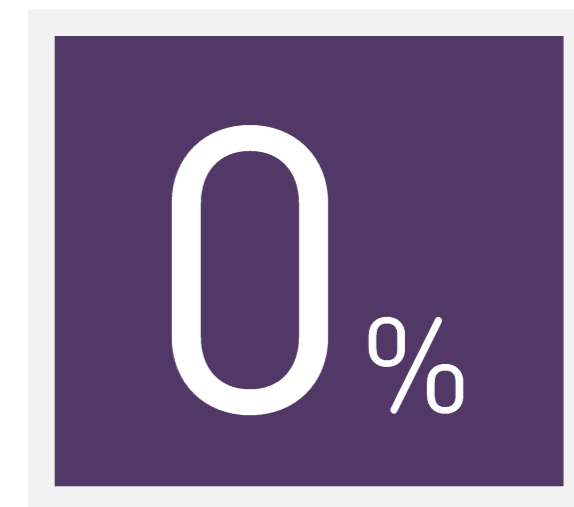
НА 10 ЛЕТ

## ТРАНСПОРТНЫЙ НАЛОГ

НА 10 ЛЕТ

## ЗЕМЕЛЬНЫЙ НАЛОГ

НА 5 ЛЕТ



КОЭФФИЦИЕНТ К НОРМЕ АМОРТИЗАЦИИ - 2



# СВОБОДНАЯ ТАМОЖЕННАЯ ЗОНА

ВВОЗ ИЗ-ЗА ПРЕДЕЛОВ  
ТАМОЖЕННОГО СОЮЗА (ЕАЭС)

ВЫВОЗ ЗА ПРЕДЕЛЫ  
ТАМОЖЕННОГО СОЮЗА (ЕАЭС)



0%

НДС

ТАМОЖЕННЫЕ ПОШЛИНЫ

до 30%

ГАРАНТИРОВАННАЯ ЭКОНОМИЯ ИНВЕСТИЦИЙ С ВОЗМОЖНОСТЬЮ СУЩЕСТВЕННО  
СОКРАТИТЬ СРОКИ ЗАПУСКА ПРОЕКТА



## СТАТЬ РЕЗИДЕНТОМ ОЭЗ «МОГЛИНО»

—  
**1-ый**  
ЭТАП

**НАБЛЮДАТЕЛЬНЫЙ  
СОВЕТ**

Составление бизнес-  
плана и регистрация  
юридического лица на  
территории Псковского  
района Псковской  
области



—  
**2-ой**  
ЭТАП

**ЭКСПЕРТНЫЙ СОВЕТ**





## ОБЪЁМ КАПИТАЛЬНЫХ ВЛОЖЕНИЙ В ПРОЕКТ

0  
руб.

технико-внедренческий проект

40  
млн руб.

при реализации проекта на готовых производственных площадях

120  
млн руб.

промышленно-производственная деятельность и деятельность в сфере логистики

50  
млн руб.

проект, соответствующий приоритетным направлениям государственной политики Российской Федерации

\*При заключении Межведомственной комиссией о соответствии проекта требованиям к проектам технологического суверенитета и проектам структурной адаптации экономики РФ, определённым приоритетными направлениями. Требования указаны в постановлении Правительства от 15 апреля 2023 г. № 603

Требования к инвестиционным проектам, реализуемым резидентами особых экономических зон утверждены постановлением Правительства Российской Федерации от 14 февраля 2024 г. № 156



## УСЛУГИ УК ОЭЗ МОГЛИНО

Управляющая компания ОЭЗ  
оказывает широкий спектр услуг  
своим резидентам



### СОПРОВОЖДЕНИЕ ПРОЕКТОВ

Помощь в подготовке бизнес-плана, получении  
займов от регионального ФРП, юридическое  
сопровождения

### ТЕХНОЛОГИЧЕСКОЕ ОБЕСПЕЧЕНИЕ

Бесплатное подключение к объектам инженерной  
инфраструктуры. Выдача технических условий за 1 час

### СОПРОВОЖДЕНИЕ СТРОИТЕЛЬСТВА

Строительные услуги от этапа проектирования  
до ввода в эксплуатацию

### ЭКСПЛУАТАЦИОННЫЕ УСЛУГИ

Собственная сервисная компания с функциями  
обслуживания инфраструктуры

### АРЕНДА

Аренда офисных и промышленно-производственных  
помещений, аренда спецтехники

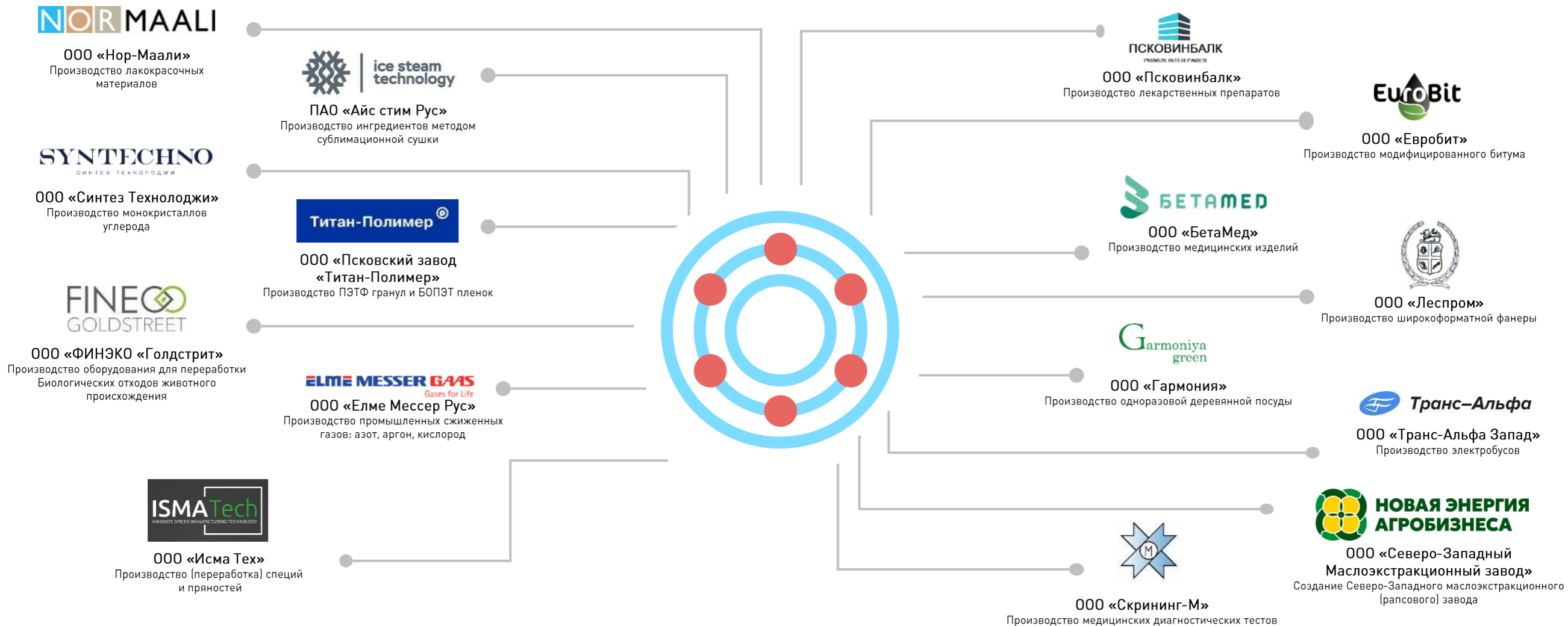




# РЕЗИДЕНТЫ МОГЛИНО

37,8 млрд руб  
ОБЪЕМ ЗАЯВЛЕННЫХ  
ИНВЕСТИЦИЙ

1692  
КОЛИЧЕСТВО ЗАЯВЛЕННЫХ  
РАБОЧИХ МЕСТ







## ООО «ТИТАН-ПОЛИМЕР»

Производство, полиэтилентерефталата (ПЭТФ), биаксиально-ориентированной полиэтилен-терефталатной пленки (БОПЭТ)

17 млрд ₽

ОБЪЕМ ОСУЩЕСТВЛЁННЫХ  
ИНВЕСТИЦИЙ

395

КОЛИЧЕСТВО  
СОЗДАНЫХ РАБОЧИХ МЕСТ





**ООО «ЕЛМЕ МЕССЕР РУС»**

Производство промышленных газов: азот,  
аргон, кислород

**2,5** млрд  $\text{₽}$

ОБЪЕМ ОСУЩЕСТВЛЁННЫХ  
ИНВЕСТИЦИЙ

**27**

КОЛИЧЕСТВО  
СОЗДАНЫХ РАБОЧИХ МЕСТ





# SYNTECHNO

СИНТЕЗ ТЕХНОЛОДЖИ



ООО «СИНТЕЗ ТЕХНОЛОДЖИ»

Производство монокристаллов углерода

285 млн ₽

ОБЪЕМ ОСУЩЕСТВЛЁННЫХ  
ИНВЕСТИЦИЙ

24

КОЛИЧЕСТВО  
СОЗДАННЫХ РАБОЧИХ МЕСТ





NORMAALI

ООО «НОР-МААЛИ»

Производство лакокрасочных материалов

550 МЛН Р

ОБЪЕМ ОСУЩЕСТВЛЁННЫХ  
ИНВЕСТИЦИЙ

36

КОЛИЧЕСТВО  
СОЗДАННЫХ РАБОЧИХ МЕСТ





ice steam  
technology



ПАО «АЙС СТИМ РУС»

Производство пищевых ингредиентов  
методом сублимационной сушки

481 млн ₽

ОБЪЕМ ОСУЩЕСТВЛЁННЫХ  
ИНВЕСТИЦИЙ

35

КОЛИЧЕСТВО  
СОЗДАНЫХ РАБОЧИХ МЕСТ





ООО «ЕВРОБИТ»

Производство полимерно-битумного  
вяжущего (ПБВ)

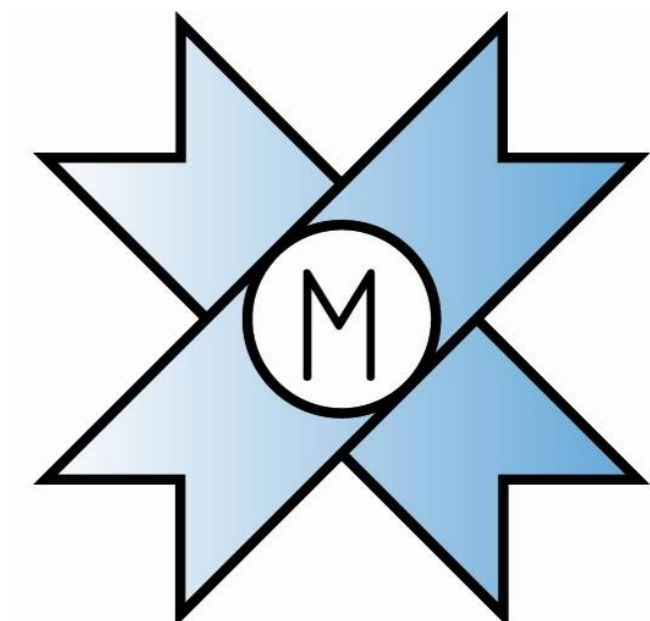
88 млн ₽

ОБЪЕМ ОСУЩЕСТВЛЁННЫХ  
ИНВЕСТИЦИЙ

7

КОЛИЧЕСТВО  
СОЗДАННЫХ РАБОЧИХ МЕСТ





ООО «СКРИНИНГ-М»

Производство медицинских тестовых систем

70 млн ₽

ОБЪЕМ ОСУЩЕСТВЛЁННЫХ  
ИНВЕСТИЦИЙ

57

КОЛИЧЕСТВО  
СОЗДАННЫХ РАБОЧИХ МЕСТ



## КАДРОВЫЙ ПОТЕНЦИАЛ ОБЛАСТИ



7

ВЫСШИХ УЧЕБНЫХ  
ЗАВЕДЕНИЙ

15

КОЛЛЕДЖЕЙ И  
ТЕХНИКУМОВ

### ПОДГОТОВКА КАДРОВ ПОД ПОТРЕБНОСТИ ИНВЕСТОРОВ

Соглашение о сотрудничестве с  
опорным вузом региона

### РЕКРУТИНГ СОТРУДНИКОВ

Собственный кадровый отдел  
подбора и найма персонала

### ОБУЧЕНИЕ КАДРОВ

Помощь в обучении и  
переквалификация сотрудников



# ПЕРСПЕКТИВЫ РАЗВИТИЯ ИНФРАСТРУКТУРЫ

## • ПРОМЫШЛЕННЫЕ ПЛОЩАДИ ДЛЯ РАЗМЕЩЕНИЯ РЕЗИДЕНТОВ



- ГОТОВАЯ ПРОЕКТНАЯ ДОКУМЕНТАЦИЯ
- ПЛОЩАДЬ 20 000 М2
- ПРОИЗВОДСТВЕННЫЕ И ОФИСНЫЕ ПОМЕЩЕНИЯ
- ВОЗМОЖНОСТЬ РАЗМЕЩЕНИЯ ЛЮБОГО ПРОИЗВОДСТВА

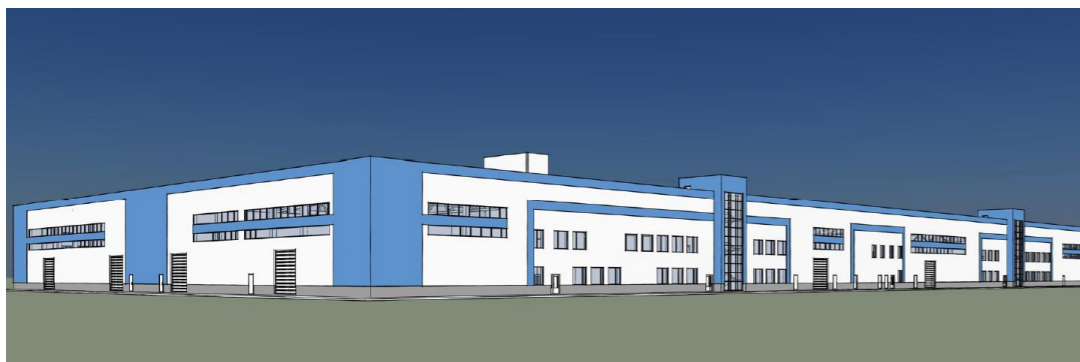
- ГОТОВАЯ ПРОЕКТНАЯ ДОКУМЕНТАЦИЯ
- ОФИСНЫЕ ПЛОЩАДИ
- КОНФЕРЕНЦ-ЗАЛЫ
- ГОСТИНИЦА
- ВОЗМОЖНОСТЬ РАЗМЕЩЕНИЯ РЕСТОРАНА, ПОЧТЫ, БАНКА, МЕДИЦИНСКОГО ПУНКТА, ЧАСТНОГО ДЕТСКОГО САДА И ДР.

## • АДМИНИСТРАТИВНО-ОФИСНЫЙ ЦЕНТР



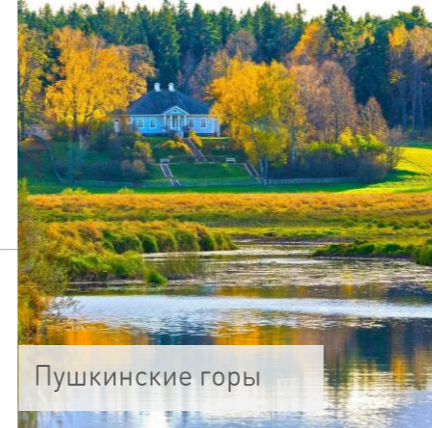
## • ПРОИЗВОДСТВЕННЫЙ КОРПУС НА ПЛОЩАДКЕ «МОГЛИНО-2»

- ПЛОЩАДЬ 15 000 М2
- ВОЗМОЖНОСТЬ ДЛЯ РЕЗИДЕНТОВ ИСПОЛЬЗОВАТЬ БОПЭТ-ПЛЁНКИ И ПЭТ-ГРАНУЛЫ В КАЧЕСТВЕ СЫРЬЯ ДЛЯ ПРОИЗВОДСТВА

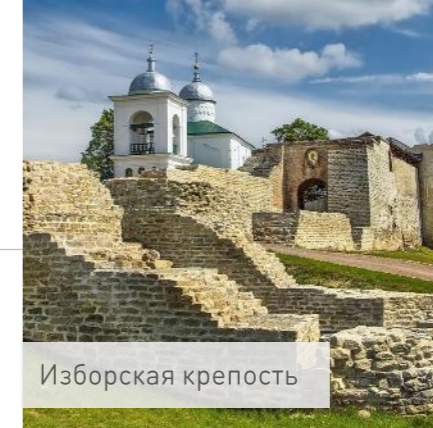




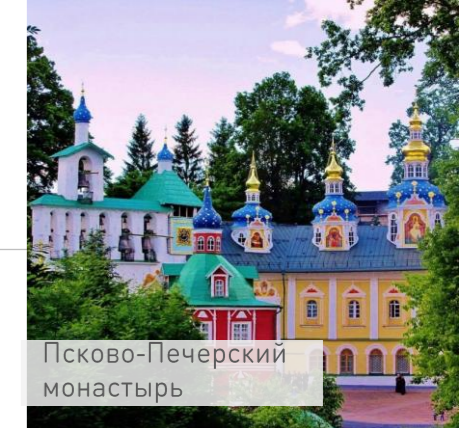
# КОМФОРТНАЯ СРЕДА ДЛЯ ЖИЗНИ В ПСКОВСКОЙ ОБЛАСТИ



Пушкинские горы



Изборская крепость



Псково-Печерский  
монастырь

8 км

ОТ ОЭЗ МОГЛИНО ДО ПСКОВА  
– ИСТОРИЧЕСКОГО И  
КУЛЬТУРНОГО ЦЕНТРА



- РАЗВИТЫЙ ЖИЛОЙ ФОНД
- ШКОЛЫ И ДЕТСКИЕ САДЫ
- ВЫСШИЕ УЧЕБНЫЕ ЗАВЕДЕНИЯ
- СПОРТИВНАЯ ИНФРАСТРУКТУРА
- РЕКРЕАЦИОННЫЕ КОМПЛЕКСЫ
- УЧРЕЖДЕНИЯ ЗДРАВООХРАНЕНИЯ

581 147

ЧЕЛОВЕК НАСЕЛЕНИЕ  
ПСКОВСКОЙ ОБЛАСТИ





ПРИГЛАШАЕМ ВАС В ОЭЗ «МОГЛИНО»!

+7 8112 29 33 33  
info@moglinosez.ru

180502, Псковская обл., Псковский район,  
деревня Моглино, ОЭЗ ППТ «Моглино, д. 18

[www.moglino.ru](http://www.moglino.ru)

[vk.com/moglino\\_sez](https://vk.com/moglino_sez)  
[t.me/sezmoglino](https://t.me/sezmoglino)

